

*ENTSPANNEN  
ZWISCHEN MÜRITZ  
UND FEISNECKSEE*



**MAREMÜRITZ**

Yachthafen Resort

# *HERZLICH WILLKOMMEN*

Grandiose Aussichten für Ihren Urlaub: Im Land der 1.000 Seen, mitten im Herzen der Mecklenburgischen Seenplatte gelegen, begrüßen wir Sie im MAREÜRITZ Yachthafen Resort.

Genießen Sie maritime Momente im stilvollen Ambiente -  
in Appartements, die ihresgleichen suchen.

Verbringen Sie den Tag mit Aktivitäten,  
die aus Ihrem Urlaub „Meer“ machen. Direkt an der Müritz,  
dem größten Binnensee Deutschlands.

Kurzum, nehmen Sie sich diese Auszeit – und leben Sie los.

FREUEN SIE SICH AUF IHREN URLAUB.  
WIR FREUEN UNS, SIE ALS GAST BEI UNS  
BEGRÜSSEN ZU DÜRFEN.





# *NATUR UND DESIGN FÜR JEDEN GESCHMACK.*



## URLAUBSHAFEN INMITTEN DER NATUR

Ob die komfortablen Appartements, das nordisch-maritime Interieur oder die zahlreichen Wassersport-Aktivitäten – das Resort bietet jede Menge Wohlfühl-Potential.

## KULINARIK AUF HOHEM NIVEAU

Für Genuss-Momente müssen Sie nicht weiter suchen: Im Restaurant Bella Riva genießen Sie mediterran inspirierte Gerichte, welche mit regionalen Zutaten und viel Herz für Sie zubereitet werden. Und das inmitten des Resorts mit einem wunderschönen Blick auf Waren und die Müritz.





## GERN ZU IHREN DIENSTEN

Solange es nicht darum geht, „übers Wasser zu gehen“, werden Ihre Wünsche von unserem aufmerksamen Serviceteam erfüllt. Versichern können wir Ihnen Folgendes: Wir lassen Sie in Ruhe. Damit Sie eine völlig neue Urlaubsbekannntschaft ins Boot holen können: Ihr zufriedenes Selbst.

## YACHTHAFEN DIREKT VOR DER TÜR

Klar zum Festmachen heißt es in unserer Marina. Hier stehen 65 Liegeplätze für große und kleine Boote zur Verfügung – und damit viel Raum für Wassererlebnisse im Reich der 1.000 Seen. Vom Charterpoint Müritz stehen Ihnen 20 Boote zur Verfügung, mit denen Sie die Seen erkunden können.





*DIE MAREMÜRITZ  
PHILOSOPHIE*



Ein schier unendlicher Horizont zwischen zwei Seen, die einzigartige Lage mit direktem Blick auf das Wasser, die zahlreichen Aktivitäten und erholsamen Freizeitmöglichkeiten, der nordisch-maritime Charme – all das macht die MAREMÜRITZ Philosophie aus.

Kommen Sie an, lassen Sie sich treiben und finden Sie so Ihre innere Ruhe und Gelassenheit in der Natur der Mecklenburgischen Seenplatte. Hunde sind bei uns herzlich willkommen!



# AURORA



## AURORA APARTEMENT – WAHLWEISE MIT SEEBLICK

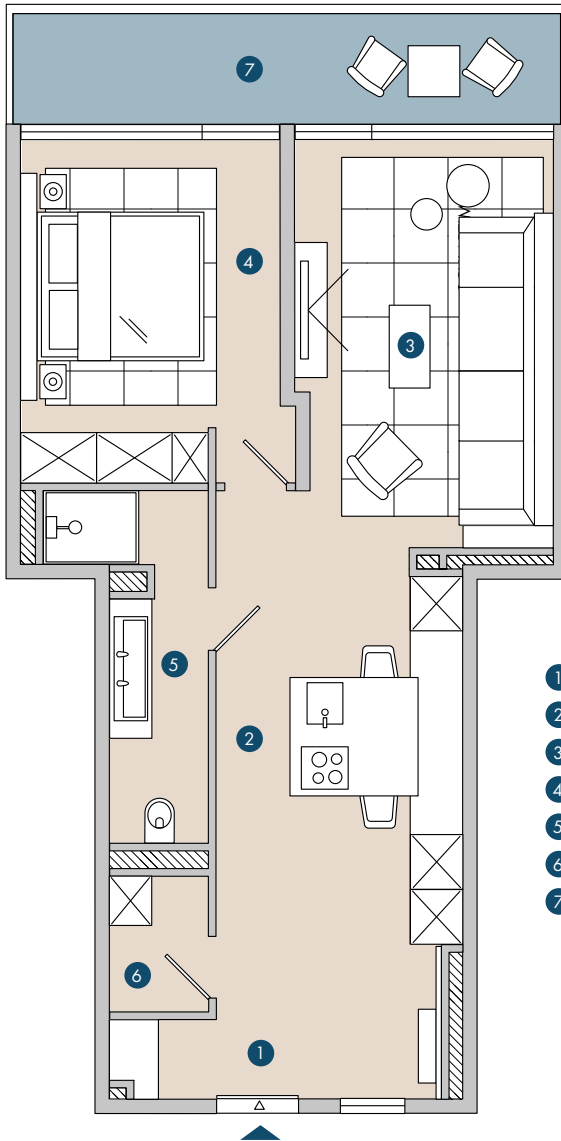
Die eleganten Aurora Apartments bieten mit einer Größe von 51–62 qm beste Voraussetzungen für einen komfortablen Aufenthalt.

Auf hohem Niveau stilvoll eingerichtet, bieten sie neben dem offenen Wohnbereich mit Sofa und Sessel, eine Kücheninsel mit 2 Barhockern und

Sitzbank oder Küchenzeile mit Esstisch für 4 Personen, sowie einen Abstellraum.

Vom eigenen Balkon mit Sitzgelegenheit bietet sich Ihnen ein einmaliger Blick auf die Müritzer See oder die umliegende Landschaft.





- 1 Eingangsbereich
- 2 Küche
- 3 Wohnbereich
- 4 Schlafzimmer
- 5 Bad
- 6 Abstellraum
- 7 Balkon

# APOLLO

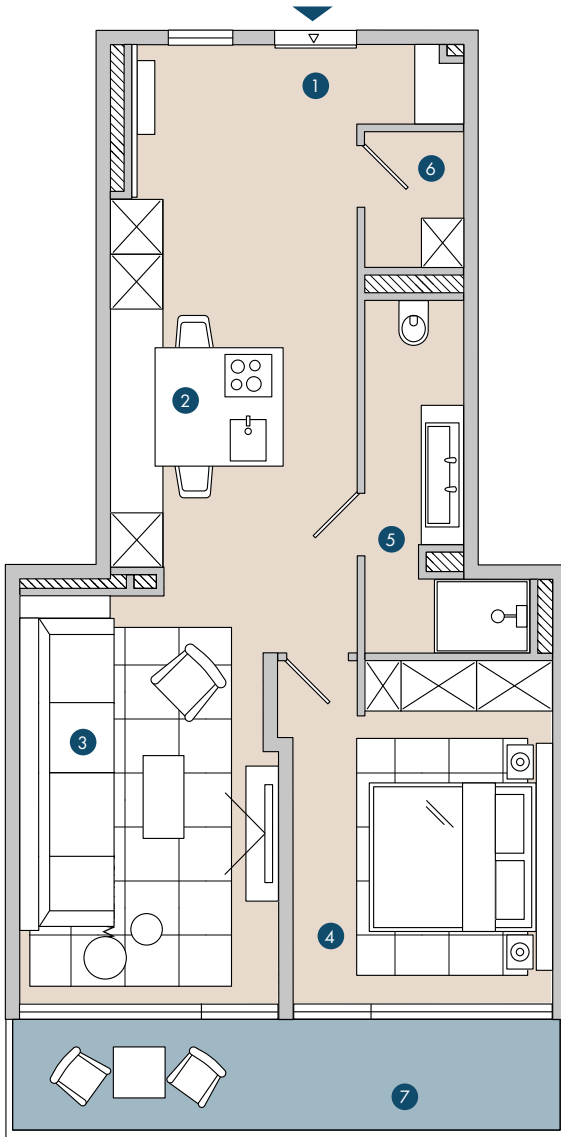


## APOLLO APARTEMENT – LANDSEITE

Die modernen Apollo Apartments bieten bereits beim Betreten viel Platz und Gemütlichkeit. Mit einer Größe von 62 qm bieten sie beste Voraussetzungen für einen komfortablen Aufenthalt zu Zweit und mit Baby. Auf hohem Niveau, stilvoll eingerichtet, bieten sie neben der Wohnnische mit

Sofa und Sessel, einen Küchenblock mit Sitzzecke und Barhockern für 2 Personen sowie einen Hauswirtschaftsraum.

Genießen Sie vom eigenen Balkon, mit Sitzgelegenheiten für 2 Personen, die Aussicht auf die umliegende Landschaft.



- 1 Eingangsbereich
- 2 Küche
- 3 Wohnbereich
- 4 Schlafzimmer
- 5 Bad
- 6 Abstellraum
- 7 Balkon

# FORTUNA

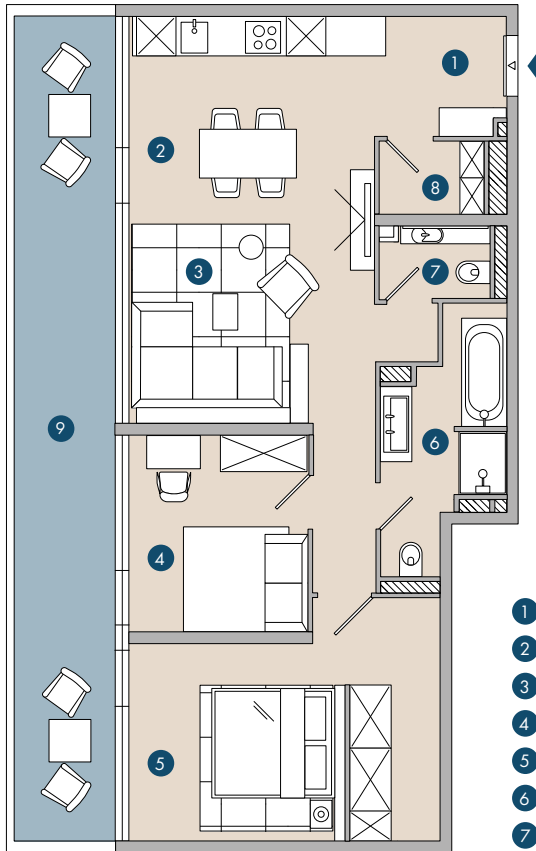


## FORTUNA SUITE – WAHLWEISE MIT SEEBLICK

Genießen Sie maritime Momente in stilvollem Ambiente: Mit einer Größe von 85 qm, auf hohem Niveau stilvoll eingerichtet, bietet die Fortuna Suite eine Küchenzeile mit Esstisch für 4 Personen, ein Arbeitszimmer mit Schlafcouch, Boxspringbett oder Doppelstockbett, ein separates Gäste-WC, sowie einen Abstellraum.

Der offene Wohnbereich verfügt über ein großzügiges Ecksofa und einen Sessel.

Vom eigenen Balkon mit Sitzgelegenheit bietet sich Ihnen ein einmaliger Blick auf die Müritz oder die umliegende Landschaft.



- ① Eingangsbereich
- ② Küche
- ③ Wohnbereich
- ④ Arbeits-/Gästezimmer
- ⑤ Schlafzimmer
- ⑥ Bad
- ⑦ Gäste-WC
- ⑧ Abstellraum
- ⑨ Balkon

# KOMPASS

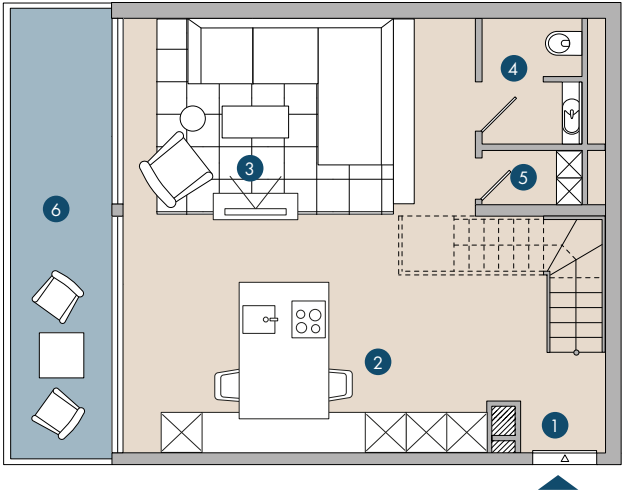


## KOMPASS MAISONETTE SUITE – WAHLWEISE MIT SEEBLICK

Mit einer Größe von 71qm bietet die Kompass Maisonette Suite mit dem hochwertigen Interieur und der gehobenen Ausstattung viel Raum für Ihre Auszeit.

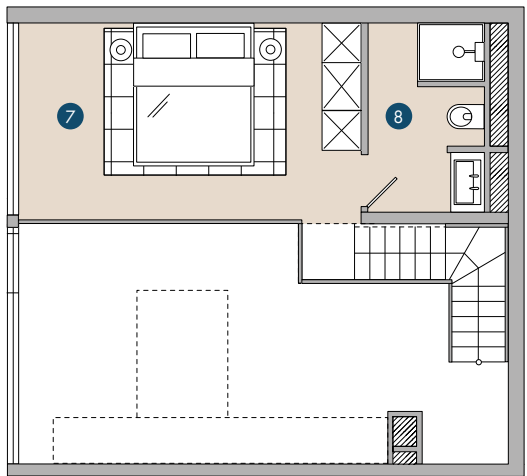
Die Suite ist mit einer Kücheninsel, zwei Barhockern und Sitzbank, einem Schlafzimmer auf der Galerie mit Badezimmer, sowie einem Gästewc und Abstellraum ausgestattet.

Der offene Wohnbereich verfügt über ein großzügiges Ecksofa und einen Sessel. Vom eigenen Balkon mit Sitzgelegenheit bietet sich Ihnen ein einmaliger Blick auf die Müritz oder die umliegende Landschaft.



Erdgeschoss

- 1 Eingangsbereich
- 2 Küche
- 3 Wohnbereich
- 4 Gäste-WC
- 5 Abstellraum
- 6 Balkon



1. Obergeschoss

- 7 Schlafzimmer
- 8 Bad

# MARE



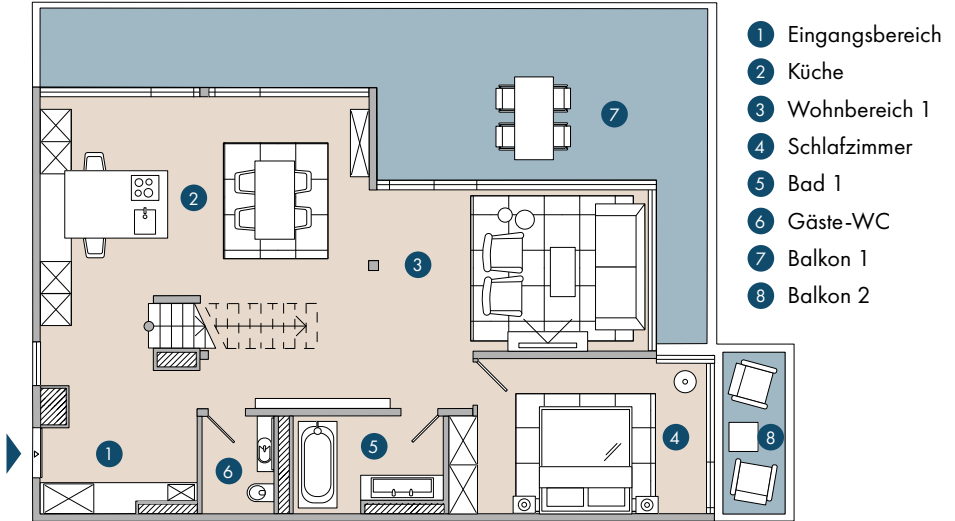
## MARE GRAND MAISONETTE – WAHLWEISE MIT SEEBLICK

Mit 161 qm ist die Mare Grand Maisonette Suite Ihr ganz individueller Urlaubshafen – mit zeitloser und hochwertiger Ausstattung in elegantem maritimem Design. Die Suite hat einen großzügigen Essbereich mit Kücheninsel, zwei Barhockern und Sitzbank, sowie einen Esstisch für vier Personen, ein Schlafzimmer, ein Badezimmer mit separater Badewanne, ein Gäste-WC sowie Abstellraum. Der offene Wohnbereich mit gemütlichem Sofa und zwei Sesseln lädt zum Wohlfühlen ein.

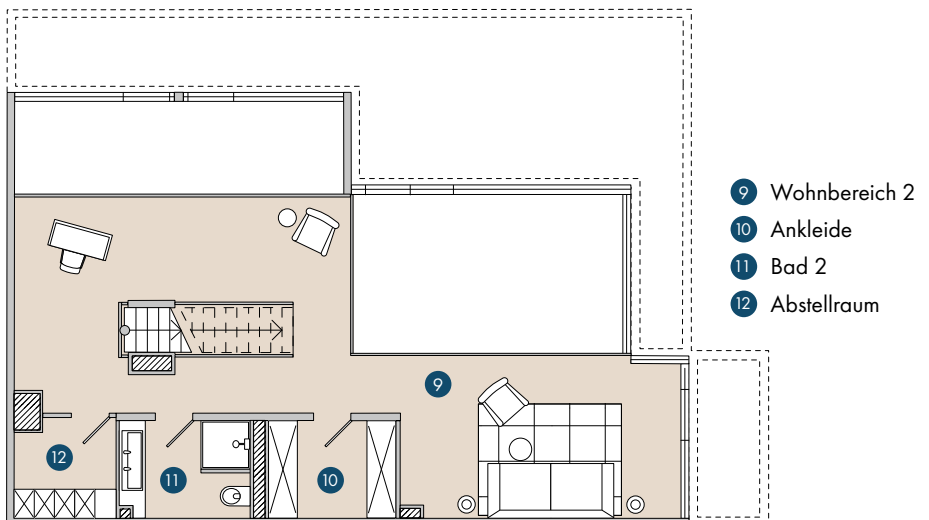
Von den beiden Balkonen mit Sitzgelegenheit bietet sich Ihnen ein grandioser Blick auf die Müritz oder die umliegende Landschaft. Auf der Empore befindet sich ein Arbeitsbereich mit Schreibtisch, ein Wohnbereich mit Bettsofa und Ankleidezimmer, sowie ein Badezimmer mit Dusche. Die Suite eignet sich somit ideal für einen Aufenthalt mit Familie oder Freunden und bietet gleichermaßen genug Raum für Privatsphäre.



## 2. Obergeschoss



## Dachgeschoss



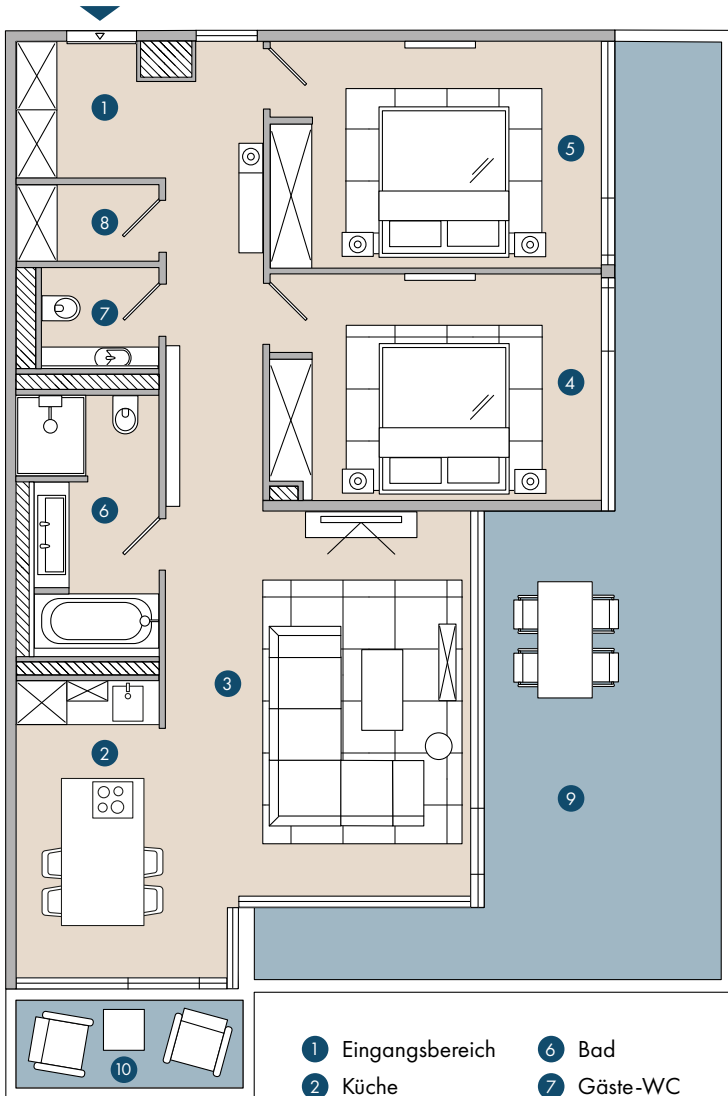
# ANKER



## ANKER PENTHOUSE SUITE – MIT SEEBLICK

Die Anker Penthouse Suite mit nordisch maritimem Interieur, lässt mit einer Größe von 114 qm keine Wünsche offen: Der offene Wohnbereich ist mit einem gemütlichen Ecksofa, einer Küchenzeile und -insel, sowie einem Esstisch für 4 Personen, zwei Schlafzimmern, einem Badezimmer mit Dusche und separater Badewanne, einem Gäste-WC sowie einem Abstellraum ausgestattet.

Von den beiden Balkonen mit Sitzgelegenheit bietet sich Ihnen ein grandioser Blick auf die Müritz oder die umliegende Landschaft.



1 Eingangsbereich

2 Küche

3 Wohnbereich

4 Schlafzimmer 1

5 Schlafzimmer 2

6 Bad

7 Gäste-WC

8 Abstellraum

9 Balkon 1

10 Balkon 2

# *EIN AUSBLICK, DER SEEN-SÜCHTIG MACHT.*



Naturnahe Lage, entspannendes Ambiente, wunderschöne Aussicht – auch vom Poolbereich genießen Sie den Blick auf die Müritz. Der Wellnessbereich bietet Ihnen einen Innenbereich mit rund 220m<sup>2</sup> Platz, einen zusätzlichen Außenbereich mit circa 400 m<sup>2</sup>, Innen- & Außen-Ruhebereich, sowie die

See-Terrasse mit bequemen Liegen und natürlich einem wunderbaren Seeblick. In unserem beheizten Outdoorpool können Sie Ihre Bahnen schwimmen und die Lust auf „Meer“ wecken. Ein Saunabesuch in der Bio- (60° C) oder Finnischen Sauna (90° C) rundet Ihren Aufenthalt perfekt ab.





# *KULINARIK TRIFFT AUF WUNDERSCHÖNE MÜRITZ- AUSSICHT.*

Bella Riva, das Restaurant inmitten des MAREMÜRITZ Yachthafen Resorts, kombiniert „Dolce Vita“ mit einer traumhaften Aussicht. Hier genießen Sie mediterrane Kulinarik und erfrischende Aperitifs, Kaffeespezialitäten und Desserts in einer traumhaften Atmosphäre.

Mediterrane Speisen aus regionalen Produkten. Aromatische Pasta verfeinert mit frischen Kräutern, knusprige Pizza frisch aus dem Ofen, Fleisch- und Fischgerichte, knackige Salate, Focaccia und eine große Auswahl an Antipasti und Desserts treffen jeden Geschmack. Ob ein schneller Espresso zwischendurch, ein gemütlicher Drink mit Freunden oder ein romantisches Dinner zu Zweit – das Restaurant ist von morgens bis abends der Mittelpunkt des Resorts. Im Sommer lädt die eigene

Sunset Lounge mehrmals wöchentlich zu unterschiedlichen Themenabenden mit großem Buffet, Grill & Chill Events, sowie wechselnder Live-Musik ein. Das Highlight: Erleben Sie die unvergesslichen Sonnenuntergänge über der Stadt Waren und der Müritz von unserer Terrasse aus mit einem kühlen Getränk in der Hand.

Jetzt telefonisch reservieren unter:  
+49 (0) 3991 14 80 510 oder per Mail an:  
[restaurant@maremueritz.com](mailto:restaurant@maremueritz.com)

Alle News, Events & Informationen hier abrufbar:







## UNSERE EMPFEHLUNG: MÜRITZ NATIONALPARK

Wenn Fisch- und Weißkopfadler am unendlichen Horizont seine Kreise ziehen, das Trompeten der Kraniche die verschiedenen Jahreszeiten einläuten und das Glitzern der Seen, sowie die farbenfrohen Wälder Jung und Alt begeistern, dann sind Sie angekommen! Angekommen im Müritz Nationalpark, direkt neben dem MAREMÜRITZ Yachthafen Resort

gelegen. Entdecken Sie die 1.000 Seenlandschaft. Wandern Sie, fahren Sie mit dem Rad oder gleiten Sie mit dem Kanu über das Wasser. Atmen Sie. Erholen Sie sich!

Mehr Infos auf:  
[www.mueritz-nationalpark.de](http://www.mueritz-nationalpark.de)







Der Maßstab für maritimen Urlaub: MAREMÜRITZ Yachthafen Resort. Um eine erste Orientierung zu geben, skizziert dieser Lageplan, wo sich die einzelnen Gebäudekomplexe befinden. Sprechen Sie uns auch gern jederzeit gern an.





MAREMÜRITZ

KONTAKT

MAREMÜRITZ – Yachthafen Resort  
Am Seeufer 50  
17192 Waren (Müritz)  
[www.maremueritz.com](http://www.maremueritz.com)

T.: +49 (0) 3991 14 80 500

E.: [reservierung@maremueritz.com](mailto:reservierung@maremueritz.com)

 @maremueritz |  @yachthafenresort

Betrieben durch:  
Fleesensee Schlosshotel GmbH  
Schlossstr. 1  
17213 Göhren-Lebbin